

IP等级 (326系列)

等级 6: 防尘

不允许灰尘渗入

等级 5: 防喷射

从任何方向直接喷射的水不会产生负面影响

规格

精度: $\pm \left(3 + \frac{\text{最大测量长度}}{75} \right) \mu\text{m}$ (小数圆整)

*326系列不含量化误差



326 系列电池

SR44 (1 个), 938882, 用于初始操作检查 (标准附件)

选件

连接电缆

1m: 05CZA662

2m: 05CZA663

USB Input Tool

USB-ITN-B (2m): 06ADV380B

U-WAVE-T 连接电缆(160mm)

02AZD790B

脚踏开关用: 02AZE140B

详细信息参见B-67页

可选配件

可更换测砧/测微螺杆测量面

• 用于公制 / 统一-标准螺纹 (对)

货号	测砧 - 测微螺杆测针种类
126-800	0.4 - 0.5mm/64 - 48TPI (126-801)
	0.6 - 0.9mm/44 - 28TPI (126-802)
	1 - 1.75mm/24 - 14TPI (126-803)
	2 - 3mm/13 - 9TPI (126-804)
	3.5 - 5mm/8 - 5TPI (126-805)
	5.5 - 7mm/4.5 - 3.5TPI (126-806)

• 用于惠氏螺纹 (对)

货号	测砧 - 测微螺杆测量面种类
126-810	60 - 48TPI (126-811)
	48 - 40TPI (126-812)
	40 - 32TPI (126-813)
	32 - 24TPI (126-814)
	24 - 18TPI (126-815)
	18 - 14TPI (126-816)
	14 - 10TPI (126-817)
	10 - 7TPI (126-818)
	7 - 4.5TPI (126-819)
	4.5 - 3.5TPI (126-820)

技术描述

• 测砧 / 测微螺杆测量面

测砧和测微螺杆测量面允许的角度误差

型号	公制型 (统一)	惠氏型 (统一)	半角误差
每英寸螺纹间距 (mm), 标称		W1	±30'
		M1 (U1)	±30'
		W3	±20'
		M2 (U2)	±20'
		W5	±15'
		M3 (U3)	±15'
	W8	±10'	
	M4 (U4)	±10'	
	M5 (U5)	±10'	
	M6 (U6)	±10'	

注: 此图显示的是测砧接触面与测微螺杆轴线夹角, 和半角误差 α 统一 $\theta = 60^\circ$, 惠氏型 $\theta = 55^\circ$

螺纹千分尺 326, 126 系列 — 可更换测砧及测微螺杆测量面型 TMC-MX · TMC

- 在 1 个机身上可更换测头使用。
- 可以直接读取间距的有效直径 (无需计算)。
- TMC-MX 是防护等级为 IP65 的防水型可更换式 Digimatic 螺纹千分尺。
- 带有恒定测力的装置
- 带有公制 (UNF)60° 用的基点调整用基准杆 (60°)。
- 可更换测头为选件。



326-251-30
TMC-25MX



126-125
TMC-25



可更换测砧和测微螺杆测砧(选件)

规格

货号	型号	测量范围	分辨力
数显型(LCD)			
326-251-30	TMC-25MX	0 - 25mm	0.001mm
326-252-30	TMC-50MX	25 - 50mm	
326-253-30	TMC-75MX	50 - 75mm	
326-254-30	TMC-100MX	75 - 100mm	

货号	型号	测量范围	分度值
普通型			
126-125	TMC-25	0 - 25mm	0.01mm
126-126	TMC-50	25 - 50mm	
126-127	TMC-75	50 - 75mm	
126-128	TMC-100	75 - 100mm	
126-129	TMC-125	100 - 125mm	
126-130	TMC-150	125 - 150mm	
126-131	TMC-175	150 - 175mm	
126-132	TMC-200	175 - 200mm	
126-133	TMC-225	200 - 225mm	
126-134	TMC-250	225 - 250mm	
126-135	TMC-275	250 - 275mm	
126-136	TMC-300	275 - 300mm	

* 附属适应各机型(不包括测量范围0~25mm)的1个基点调整用基准杆。

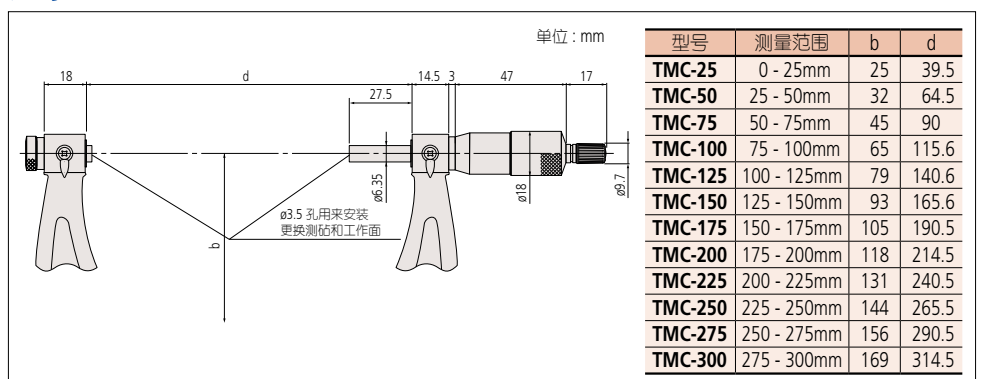
(请参照B-63页)基点调整用基准杆为公制(UNF)60°用。

* TMC-MX的功能请参照B-8页的MDC-MX。

但是, 本类型的原点设置是全数位预设型。

另外, 连接电缆(选件)除防水专用型之外无法使用。

尺寸



千分尺

品牌信赖的证明，三丰测量工具的起点

螺纹千分尺 125 系列 TMS

- 在一个机身上固定一种螺纹。
- 直接读取螺距直径 (无需计算)。
- 固定测砧可测量 60° 螺纹。
- 带有恒定测力的装置。



125-103
TMS-25(M3, U3)

规格

精度： $\pm\left(2 + \frac{\text{最大测量长度}}{75}\right)\mu\text{m}$ (小数圆整)



规格

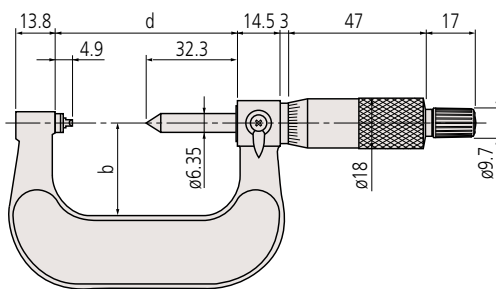
货号	型号	待测螺纹 (公制 / 统一标准)	测量范围	分度值
125-101	TMS-25(M1, U1)	0.4 - 0.5mm/64 - 48TPI	0 - 25mm	0.01mm
125-102	TMS-25(M2, U2)	0.6 - 0.9mm/44 - 28TPI		
125-103	TMS-25(M3, U3)	1 - 1.75mm/24 - 14TPI		
125-104	TMS-25(M4, U4)	2 - 3mm/13 - 9TPI		
125-105	TMS-25(M5, U5)	3.5 - 5mm/8 - 5TPI		
125-106	TMS-50(M1, U1)	0.4 - 0.5mm/64 - 48TPI	25 - 50mm	
125-107	TMS-50(M2, U2)	0.6 - 0.9mm/44 - 28TPI		
125-108	TMS-50(M3, U3)	1 - 1.75mm/24 - 14TPI		
125-109	TMS-50(M4, U4)	2 - 3mm/13 - 9TPI		
125-110	TMS-50(M5, U5)	3.5 - 5mm/8 - 5TPI	50 - 75mm	
125-111	TMS-75(M2, U2)	0.6 - 0.9mm/44 - 28TPI		
125-112	TMS-75(M3, U3)	1 - 1.75mm/24 - 14TPI		
125-113	TMS-75(M4, U4)	2 - 3mm/13 - 9TPI		
125-114	TMS-75(M5, U5)	3.5 - 5mm/8 - 5TPI		
125-115	TMS-75(M6, U6)	5.5 - 7mm/4.5 - 3.5TPI		
125-116	TMS-100(M2, U2)	0.6 - 0.9mm/44 - 28TPI	75 - 100mm	
125-117	TMS-100(M3, U3)	1 - 1.75mm/24 - 14TPI		
125-118	TMS-100(M4, U4)	2 - 3mm/13 - 9TPI		
125-119	TMS-100(M5, U5)	3.5 - 5mm/8 - 5TPI		
125-120	TMS-100(M6, U6)	5.5 - 7mm/4.5 - 3.5TPI		

* 提供各型号设置标准(不包括0-25mm型)。
公制螺纹(统一)设置标准是60°。

尺寸

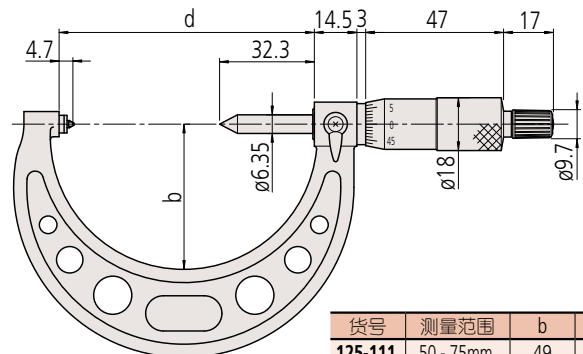
单位: mm

No.125-101,125-106



货号	测量范围	b	d
125-101	0 - 25mm	25	37.2
125-106	25 - 50mm	32	62.2

No.125-111,125-116



货号	测量范围	b	d
125-111	50 - 75mm	49	87
125-116	75 - 100mm	63	112